

통영 폐조선소 도시재생 국제 아이디어 공모

International Ideas Competition for the Regeneration of Tongyeong Dockyard

등위	분야	작품명	대표자
1	1	1,500개의 WINDMILL_바람의 타워 전망대	Kang Young
2	1	Tongyeong sky-walk	황세준
	2	인산인해 人山仁海, 통영	김건호
	3	관광 베이스	조경석
	5	HOT SPOT a play with land and sea	Jan Willem van Kuilenburg MONOLABArchitects
3	1	조선소 변화는 무죄 (문화와 레저가 같이 숨쉬는 공간)	강선욱
	1	GREEN HORIZON	이강욱
	1	A New Strategy to Create a Resilient Tongyeong	MIIM office for Architecture
	2	Hollister	Gao Ruo-chen
	2	바다 위를 걷는 「Sea Walk Happy Road」	최문수
	2	TONGYEONG LIVING DOCKYARD	JESUS HERNANDEZ
	3	통영로드 MAP_ 모두가 즐거운 통영 교통 로드맵	최필주
	4	파도따라 음악따라 음악조선소	김명훈
	5	상상속의 해저터널 개통	Kang Seonwook
	5	통영 문화유적에 디지털 놀이터를 융합한 문화관광 랜드마크 디자인 제안	이종택
특별상	5	초등학생이 생각하는 도시재생	수원 효정초등학교 5학년 1반

1,500개의 WINDMILL_바람의 타워 전망대



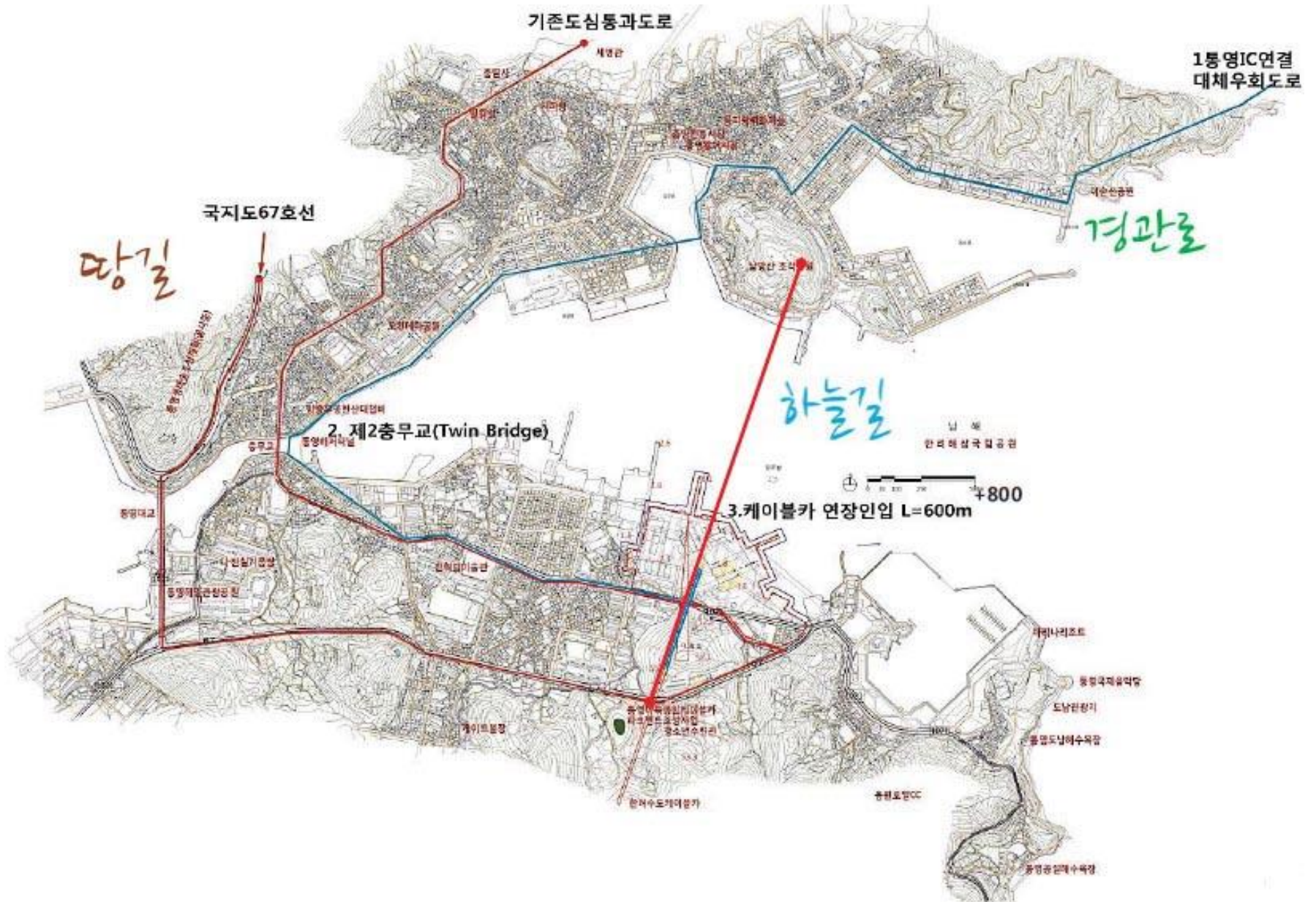
Kang Young, Joo Hyunje

Tongyeong sky-walk



황세준, 엄준식, 이택구 (WEL architects)

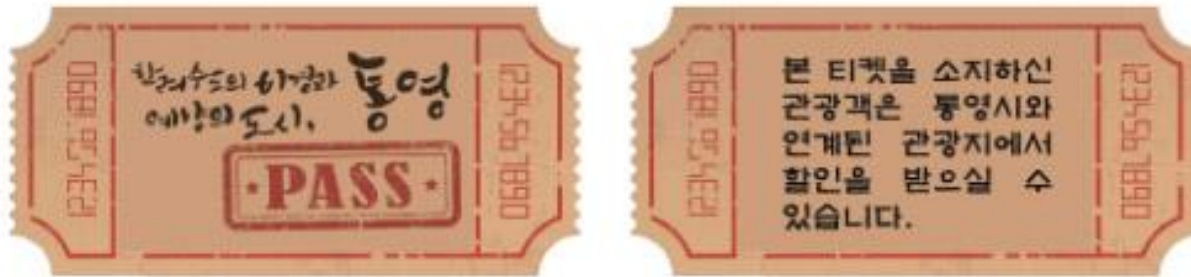
인산인해 人山仁海, 통영



김건호

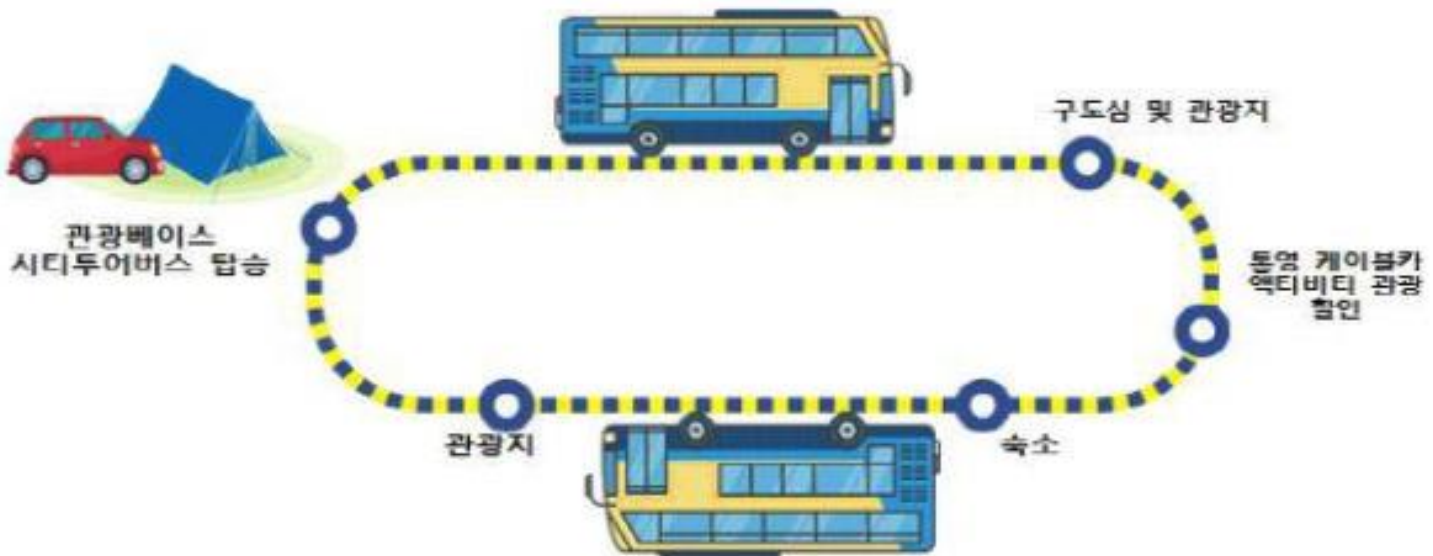
관광 베이스

□ 통영대중교통 패스



- 다양한 혜택이 가득한 통영대중교통 패스 예시 이미지-

□ 시티투어버스



□ 관광베이스 숙박지원시설과 기존 통영 내 숙박업소를 연결



- 관광베이스와 통영 내 숙박업소 연결 네트워크 -

HOT SPOT a play with land and sea



Jan Willem van Kuilenburg MONOLABArchitects(네덜란드)

조선소 변화는 무죄(문화와 레저가 같이 숨쉬는 공간)



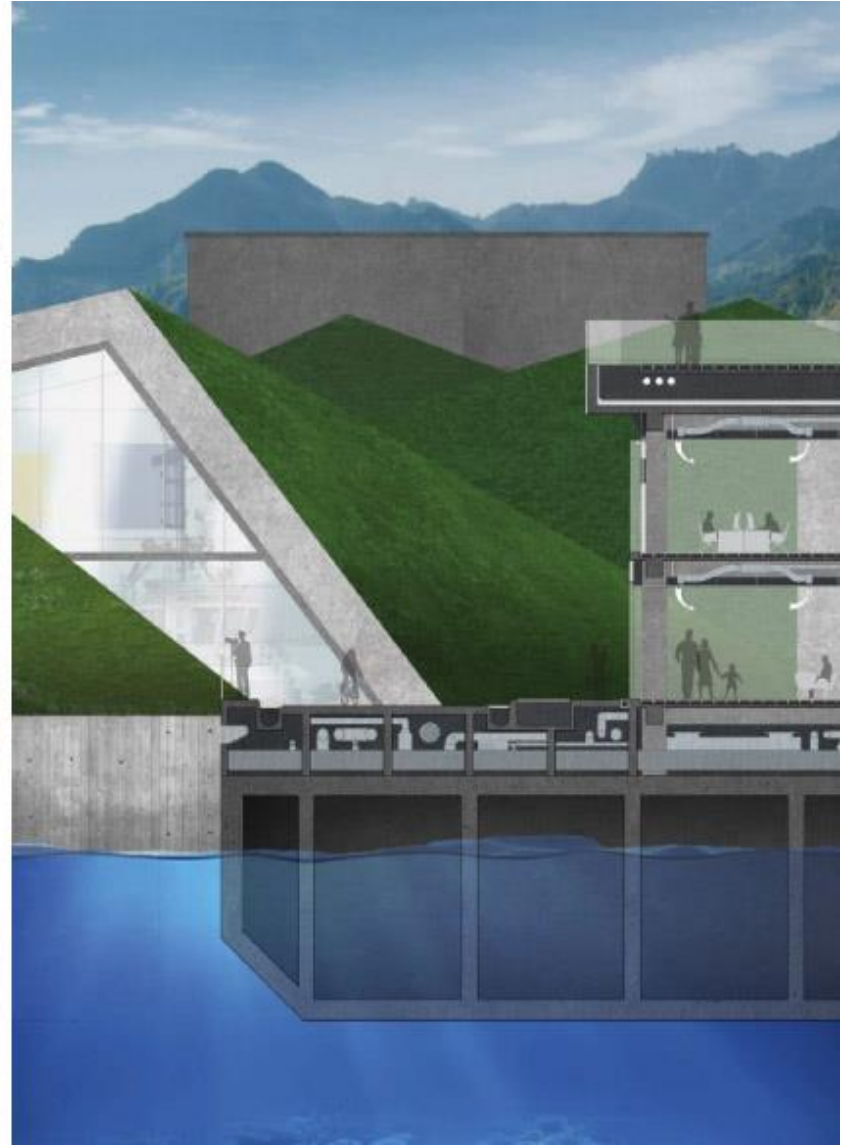
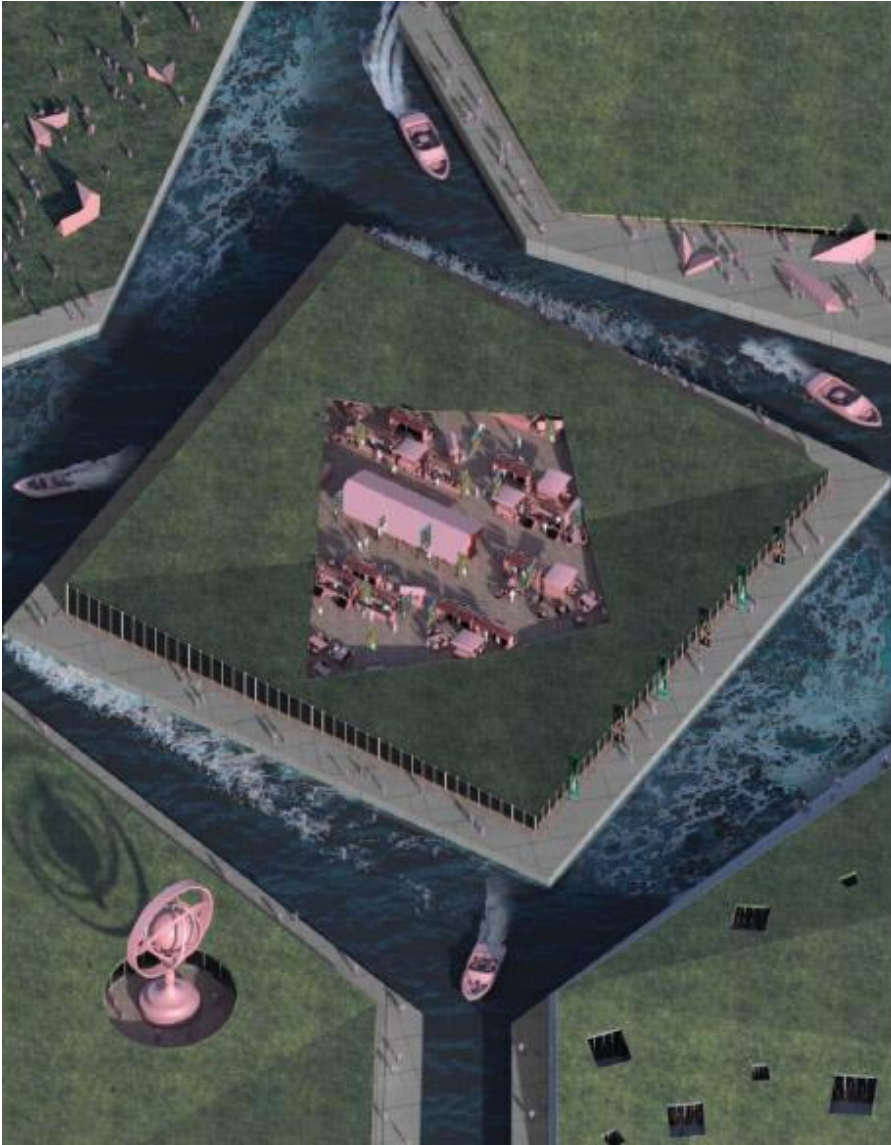
강선욱, yoo yongun

GREEN HORIZON



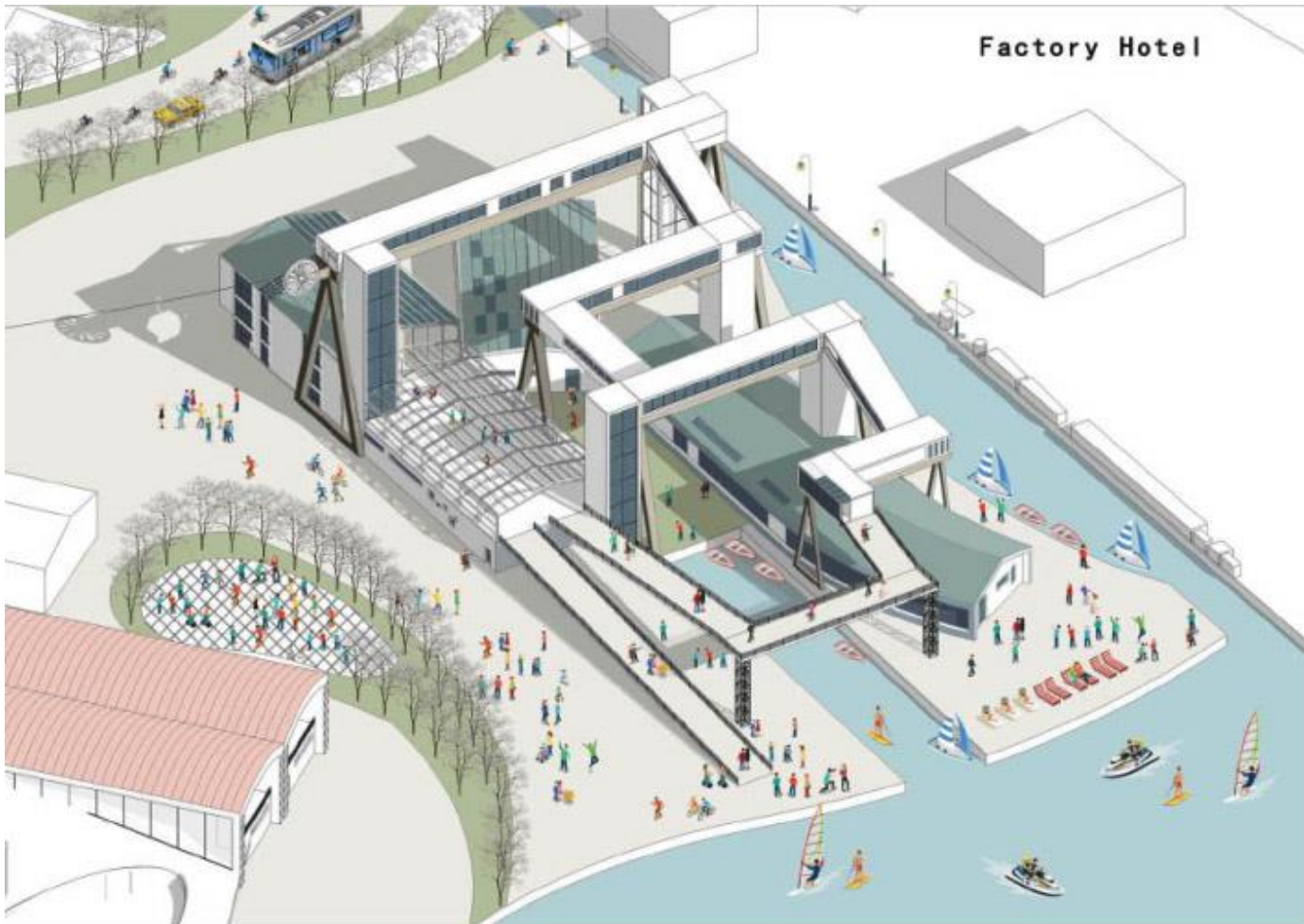
이강욱

A New Strategy to Create a Resilient Tongyeong



MIIM office for Architecture (타이완)

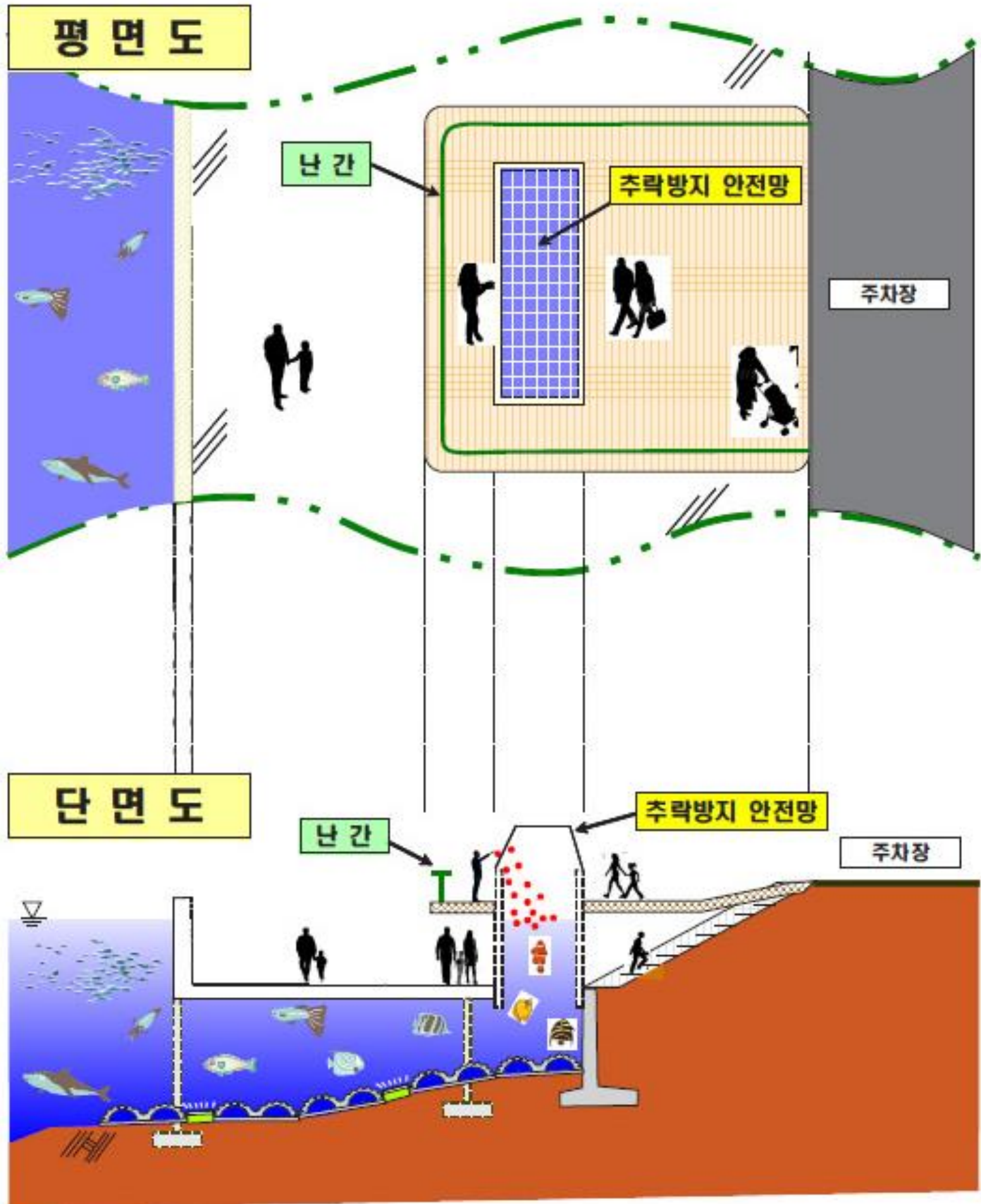
Hollister



Gao Ruo-chen, Chen Hu-bin, Wang Ai-qi (중국)

바다 위를 걷는 「Sea Walk Happy Road」

물고기 Feeding Square 구상도

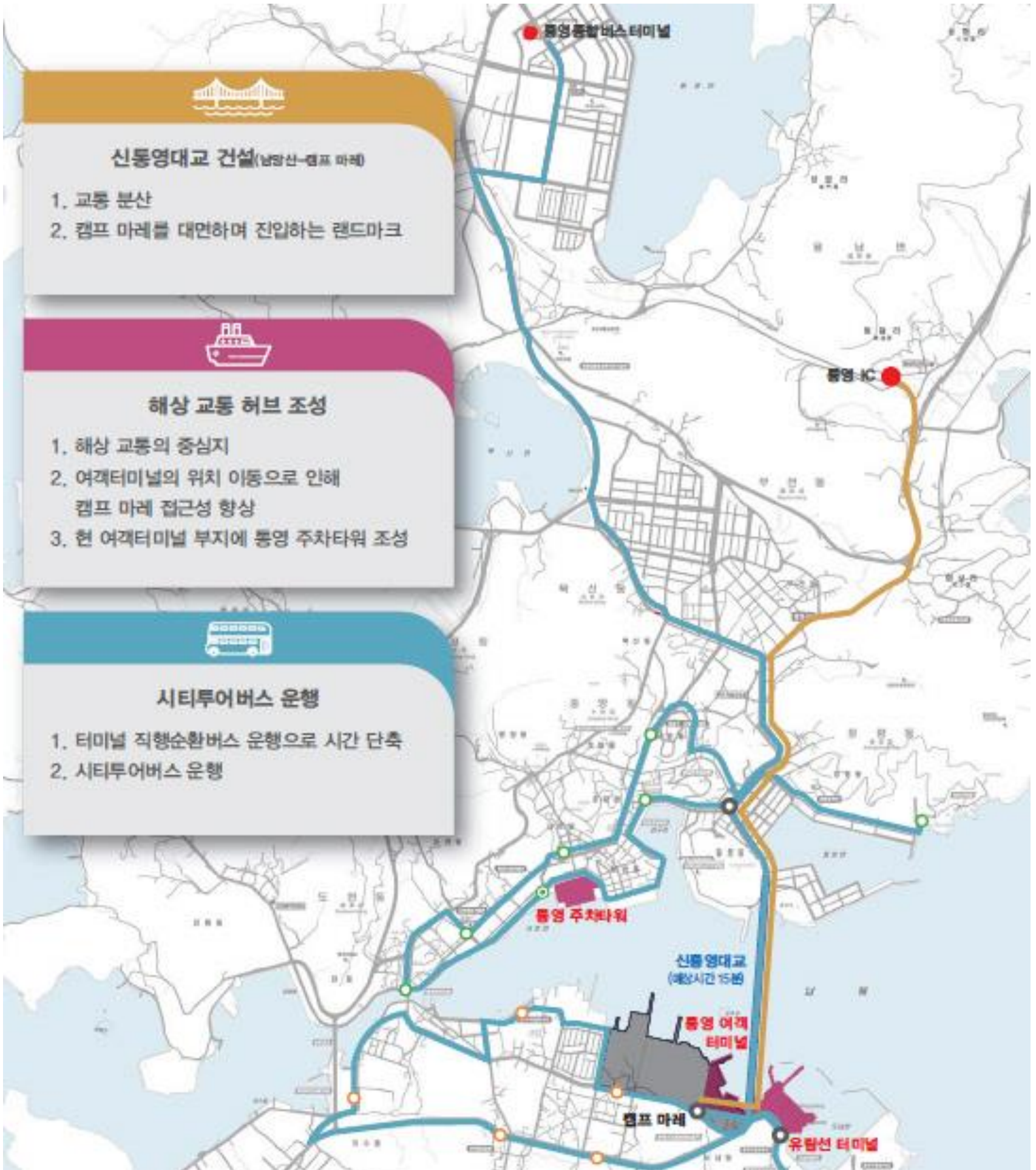


TONGYEONG LIVING DOCKYARD



JESUS HERNANDEZ, HELENA CASANOVA (네덜란드)

통영로드 MAP_모두가 즐거운 통영 교통 로드맵



파도따라 음악따라 음악조선소



김명훈, 박민호, 천돈국

상상속의 해저터널 개통



Kang Seonwook

상상속 제1해저터널 볼거리 마련

- 터널 내부 가시거리범위 밖 가두리 그물 설치하여 자연상태의 물고기 방류
- 터널 주변에 인공 어초 설치: 정착성 어류와 어초들이 살 수 있는 환경 조성

통영 문화유적에 디지털 놀이터를 융합한 문화관광 랜드마크 디자인 제안



이종택, 송창현, 권우엽

초등학생이 생각하는 도시재생

통영 폐조선소
재개발 프로젝트

· 랜드마크 ·

포토존



설명:

자연적인 사진을 연인, 친구, 가족
울짱어 추억을 남기는 곳,
간직할 수 있다. 또, 세대층 별로
즐길 수 있다.

통영 캐릭터.



독민이

친환경
적인
캐릭터.



통영이

어린이들
한테 인기를
 끄는 캐릭터.

도크 크레인

번지점프



설명: 아파트 20층 높이 번지점프
스릴이 있고, 재밌다. 또, 세대별로
즐길 수도 있다.

단계를 나눠서

목표: 인기 있고.

자연적인 통영 만들

을 만들어 세대층 별로 즐길 수 있는
번지점프, 포토존, 캐릭터로 더 많은
인기를 끈다. 또 이로 인해 일자리
늘려진다.